

SIGMA EXTENS : Module extension

Le **SIGMA EXTENS** permet d'ajouter au Sigma MOD Rack 4 cartes options supplémentaires (total 8 cartes options).



SIGMA SWITCH : Module de commutation

Le **MODULE SWITCH** convient à tous les Sigma. En cas de défaut, le SIGMA SWITCH bascule toutes les sorties de l'horloge principale vers l'horloge secondaire de secours avec envoi d'alarme.



SIGMA SOUND : Module carillon

Le **MODULE SIGMA SOUND** permet d'envoyer des messages audios ou musicaux vers une sonorisation existante. Sortie Aux, lecteur carte SD, 16 mélodies enregistrées.



Modules alimentation :

SIGMA UPS rack

Alimentation secourue.
Batterie 5 Ah - 24 V DC avec chargeur. Rack 3 U - 9 kg.



SIGMA UPS mural

Alimentation secourue.
Batterie 5 Ah - 24 V DC avec chargeur.
Montage mural - 8 kg.
290 x 220 x 130 mm.

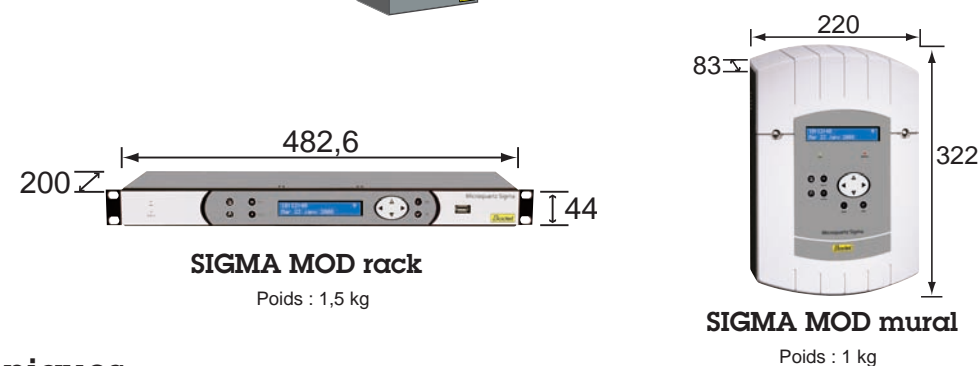


SIGMA POWER Rack

Alimentation additionnelle
110/230 V - 24 V DC
2 x 100 W. - 2 kg



Dimensions en mm



Caractéristiques techniques

- 1 port Ethernet 10/100 Base-T sur connecteur RJ-45.
- 3 relais pour impulsions D1 / D2, alarme ou programmation de circuits.
- 1 entrée externe par contact sec.
- Entrée de radio synchronisation FI 162, DCF 77 ou GPS avec synchronisation automatique des entrées NTP, AFNOR, GPS, radio.
- 1 sortie horaire AFNOR, 1 sortie horaire pour émetteur DHF.
- 1 sortie horaire impulsions 24 V minute ou seconde, 0,5 A.
- Alimentation 110/230V ou TBT 24V ou TBT 36/72V (rack).
- Précision base de temps: $\pm 0,1$ sec/jour typique (1 ppm); quartz compensé en température (TCXO).
- Précision absolue avec antenne GPS : ± 5 ms
- Protection intégrée des sorties contre les courts-circuits et les surcharges.
- Sauvegarde permanente du paramétrage.



Centrale Horaire Client/Serveur NTP



N° Indigo 0325071010
Siège social BP 1
49340 Trémentines
FRANCE
Tél. 02 41 71 72 00
www.bodet.fr

Rue de l'Église 5
Case Postale 12
28052 Courtételle
SUISSE
Tél. 032.42.13.420
www.bodet.ch

Zoning Nord
Avenue Pasteur 19
1300 Wavre
BELGIQUE
Tél. 010.24.56.20
www.bodet.be



Bodet se réserve le droit d'apporter aux appareils certaines modifications techniques, esthétiques, ou de couleurs, sans préavis.



Sprintmaker : 02 41 55 08 35

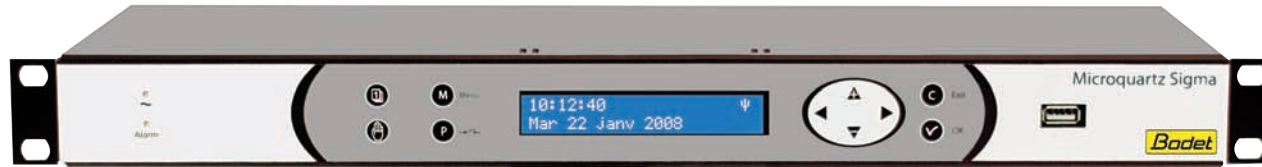
REF : 653310E/0910



Le SIGMA MOD est une centrale horaire qui combine en un seul appareil les fonctionnalités d'un serveur NTP et d'une horloge mère.

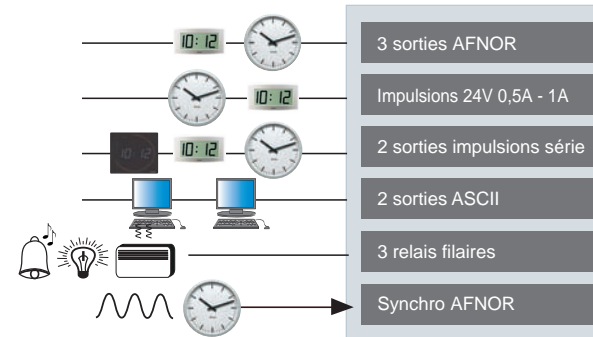
Il fournit une référence horaire unique et précise aux ordinateurs et à toutes les horloges et automatismes de l'entreprise.

SIGMA MOD



Programmation et configuration par logiciel PC et téléchargement par réseau Ethernet ou clé USB.

Le SIGMA MOD accepte 4* cartes option parmi :



*(2 cartes options pour SIGMA MOD mural)

Synchronisation :

- NTP (client et/ou serveur)
- Radio FI 162 ou DCF 77,
- GPS,
- AFNOR.

Programmation de :

- relais filaire,
- relais DHF,
- carillons DHF.

Distribution horaire :

- impulsions 24V (min ou sec)
- AFNOR,
- DHF (sans fil),
- D1D2 (230V).

Périphériques :

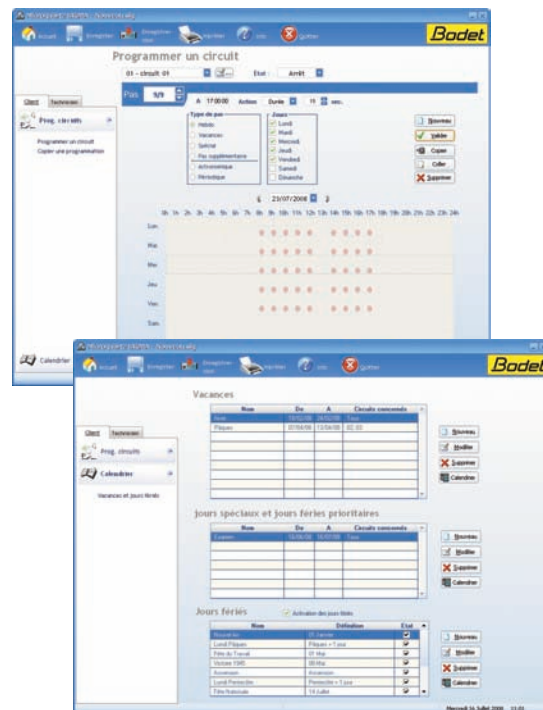
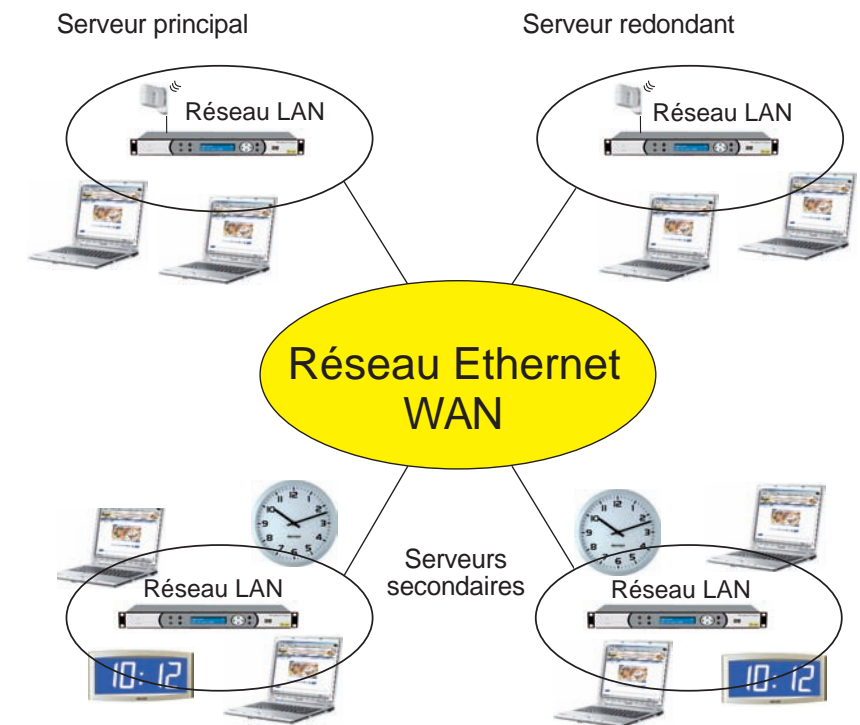
- émetteur DHF,
- boîtier relais DHF,
- carillon DHF,
- horloges réceptrices analogiques ou digitales.

Principaux avantages

- Le SIGMA MOD est un produit évolutif contenant un serveur NTP et une horloge mère.
- Client et/ou serveur NTP en mode de communication broadcast, multicast ou unicast.
- Distribution horaire, filaire et radio DHF.
- Programmation et paramétrage via logiciel PC en mode local IP.
- Synchronisation horaire avec commutation automatique entre les entrées radio et NTP.
- Programmation des circuits en mode hebdomadaire, jours fériés, vacances, jours spéciaux, astronomique ou périodique.
- Pilotage des circuits et horloges par liaison filaire ou radio DHF.
- Modularité : possibilité de rajouter des cartes de synchronisation optionnelles.

Émission des alarmes :

- Relais contact sec pour alarme sonore ou visuelle.
- Envoi de pièges SNMP.
- Envoi message alarme à 3 adresses email.



Logiciel de programmation

- Toutes les fonctions et programmations accessibles par PC.
- **Mode ON LINE** permettant de configurer le serveur / horloge mère en temps réel via IP.
- Sauvegarde de la programmation ou transfert par fichier informatique.

Menu utilisateur simple et convivial

- Programmation et paramétrage automatique ou manuelle des relais et sonneries.
- Programmation des périodes de vacances, jours spéciaux, paramétrage des sorties horaires et des changements d'heure (été/hiver).
- Visualisation et gestion des alarmes.

